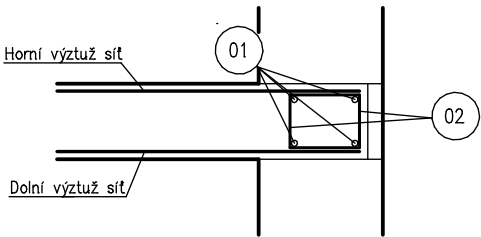
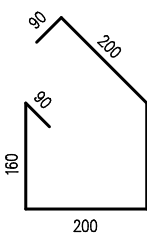


Věnc V1

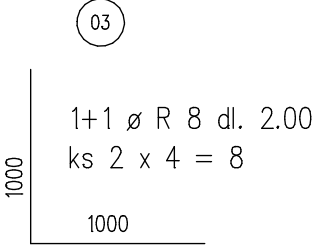


01 4 ø R12, celková délka 170.00 m

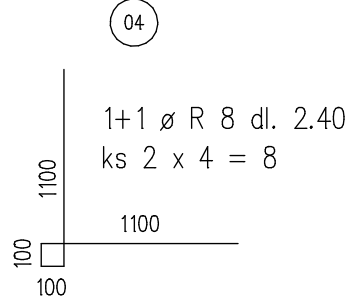


02 Třm. ø R8 á 200 mm
dl. 0.90 m
Ks 90

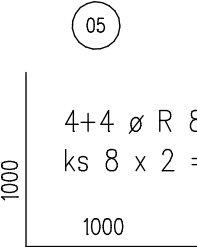
Prutová výztuž



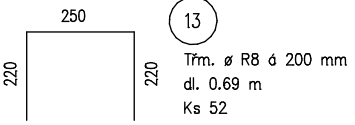
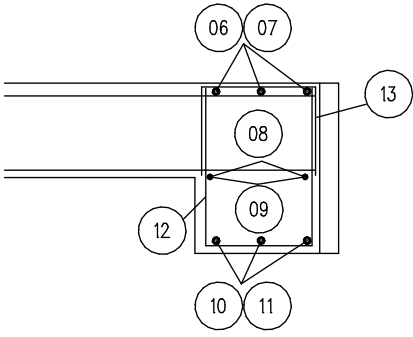
1+1 ø R 8 dl. 2.00
ks 2 x 4 = 8



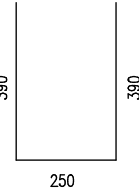
1+1 ø R 8 dl. 2.40
ks 2 x 4 = 8



4+4 ø R 8 dl. 2.00
ks 8 x 2 = 16



13 Třm. ø R8 á 200 mm
dl. 0.69 m
Ks 52



12 Třm. ø R8 á 200 mm
dl. 1.03 m
Ks 52

Beton C25/30 XC1 – Cl. 0.2 – Dmax 16 – S2
Síť Sz , pruty R 10 505
Krytí výztuže min. 25 mm
Tloušťka desky 250 mm

ZODP.PROJEKTANT	VYPRACOVAL	KONTROLOVAL	Ing. Jan CHALOUPSKÝ Projekty, průzkumy a posudky st. U Hřiště 639 Trutnov	
ING. CHALOUPSKÝ	J.MAREŠ	ING. CHALOUPSKÝ		
OBJEDNATEL: KRNP Vrchlabí, Dobrovského 3, 543 01, Vrchlabí				
AKCE : Vítkovice Objekt - D.1.2.01 Garáž D.1.2 - Stavebně konstrukční část			FORMÁT	2 A4
			DATUM	04/16
			ÚČEL	DD
			ČÍS.ZAK.	4766/16
			MĚŘÍTKO	Č. VÝKRESU
OBSAH : Věncová výztuž			1 : 50	D.1.2.01.b.4